

片側からの締結に強カブラインドボルト

One-side Fixing Heavy-duty Blind Bolt

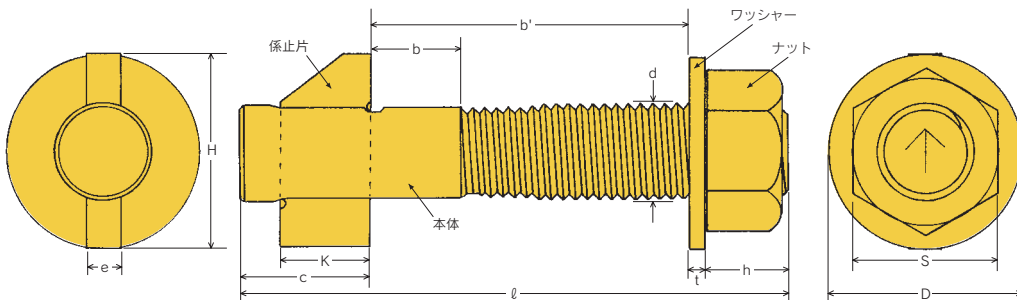
# フリップボルト®

# SIGTEC FLIP BOLT

特許第3532559号  
PCT国際出願中



ピン(支持軸)はありません。ピンを用いずに係止片を保持し自由自在に回転、高い締結力を発揮する。更に最小限の下穴径で施工可能。世界初の強カタイプのブラインドボルト。



材質：本体・係止片 S45C材 表面処理：クロメートメッキ ※各種他サイズ・材質・表面処理は受注生産可能  
ナット SWRM材相当品  
ワッシャー SS400材

### 用途:

片側からの取り付けに利用できます。例、手の届かない中空構造の鉄骨などへ、片側からの作業のみで、強力なボルトの締結・取り付けが出来ます。建築、橋梁、設備などの他あらゆる機材・器具・部品の取り付けに。

サイズ d×ℓ (mm)	下穴径(mm)	b (mm)	b' (mm)	c (mm)	H (mm)	K (mm)	e (mm)	D (mm)	t (mm)	S (mm)	h (mm)	サイズ d×ℓ (mm)	下穴径(mm)	b (mm)	b' (mm)	c (mm)	H (mm)	K (mm)	e (mm)	D (mm)	t (mm)	S (mm)	h (mm)
6× 35	6.5	8	19	9.5	12	5.8	2.0	13	1.0	10	5.0	12× 90	12.5	9	59	18.5	24	11.4	3.9	26	2.3	19	10.0
6× 60	6.5	8	44	9.5	12	5.8	2.0	13	1.0	10	5.0	16× 80	16.5	13	40	23.5	32	15.0	5.5	32	2.6	24	13.0
8× 50	8.5	11	28	13.0	16	7.6	2.6	18	1.6	13	6.5	16×100	16.5	13	60	23.5	32	15.0	5.5	32	2.6	24	13.0
8× 75	8.5	11	53	13.0	16	7.6	2.6	18	1.6	13	6.5	20×110	20.5	19	61	29.5	40	18.8	7.0	40	3.2	30	16.0
10× 60	10.5	9	34	15.5	20	9.5	3.2	22	1.6	17	8.0	20×140	20.5	19	91	29.5	40	18.8	7.0	40	3.2	30	16.0
10× 85	10.5	9	59	15.5	20	9.5	3.2	22	1.6	17	8.0	24×105	24.5	22	47	34.5	48	22.4	8.4	48	4.0	36	19.0
10×130	10.5	9	104	15.5	20	9.5	3.2	22	1.6	17	8.0	24×135	24.5	22	77	34.5	48	22.4	8.4	48	4.0	36	19.0
12× 70	12.5	9	39	18.5	24	11.4	3.9	26	2.3	19	10.0												

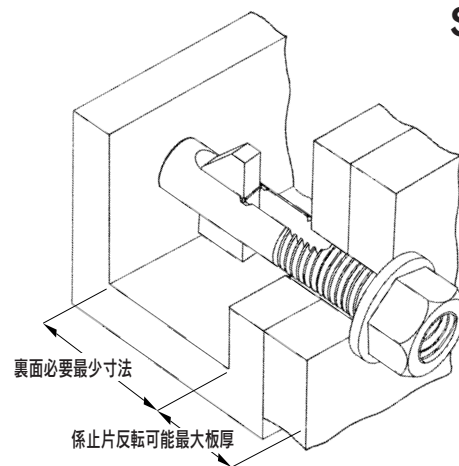
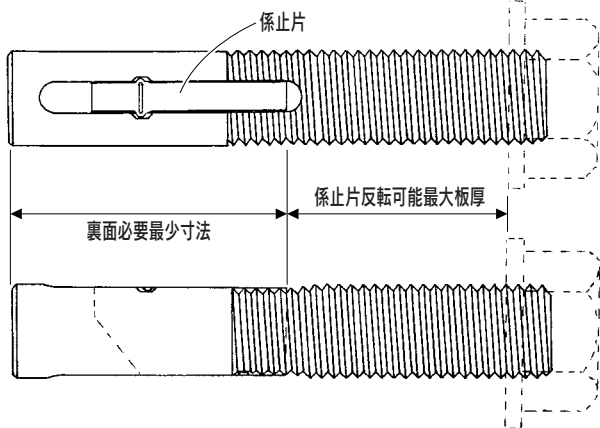
b=最少締め付け厚 b'=最大締め付け厚

●製品は改良の為、予告なく変更することがありますのでご了承下さい。

## SIGTEC FASTENERS (株)シグテックファスナー

本社 〒007-0803 札幌市東区東苗穂3条3丁目1番81号 TEL(011)782-3134 FAX(011)782-3126  
 大阪物流センター 〒557-0063 大阪市西成区南津守7丁目19番16号  
 受注センター：フリーダイヤル 0120-60-4919 フリー-FAX 0120-20-4969

ホームページ [www.sigtec-f.com/jp](http://www.sigtec-f.com/jp) E-mail [sales@sigtec-f.com](mailto:sales@sigtec-f.com)



サイズ	係止片反転可能最大板厚(mm)	裏面必要最少寸法(mm)
6× 35	13	19.5
6× 60	38	19.5
8× 50	21	25.5
8× 75	46	25.5
10× 60	26	30
10× 85	51	30
10× 130	96	30
12× 70	28	36
12× 90	48	36
16× 80	26	48
16× 100	46	48
20× 110	43	59
20× 140	73	59
24× 105	26	70
24× 135	56	70

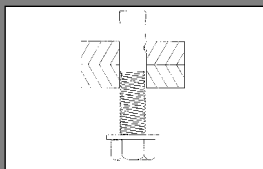
サイズ	締付トルク目安
M 6	3.6N・m
M 8	9N・m
M10	18N・m
M12	31N・m
M16	77N・m
M20	150N・m
M24	259N・m
サイズ	最大引張強度 kN (kgf)
M 6	5.9 (600)
M 8	10.8 (1100)
M10	13.7 (1400)
M12	25.5 (2600)
M16	60.8 (6200)
M20	90.2 (9200)
M24	117.7 (12000)
サイズ	最大剪断強度 kN (kgf)
M 6	5.6 (571)
M 8	10.2 (1040)
M10	16.1 (1642)
M12	23.4 (2386)
M16	43.7 (4456)
M20	68.1 (6944)
M24	98.1 (10003)

係止片反転最大板厚寸法は、上左図の様にナット(2山)及びワッシャーを組み込んだ状態での数値です。

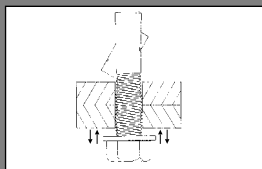
※最大引張強度は、金具破断強度です。最大剪断強度は、ネジ部(溝穴部は除く)の有効断面積より算出した数値です。

## 施工手順

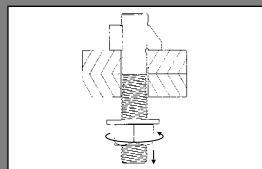
上・下方向



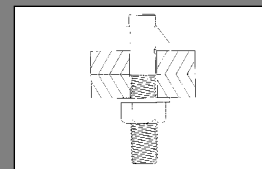
被締結物と締結物に下穴を明け入れる



ワッシャーの座面を締結物に2~3回押し当てた後

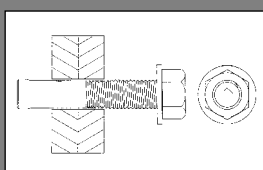


手前に引き込みナットを締め付ける

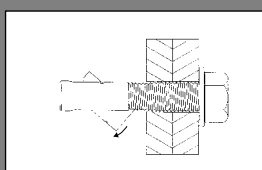


締結完了

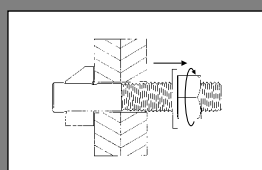
横方向



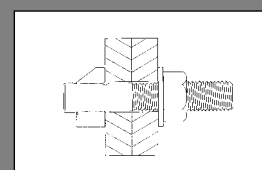
被締結物と締結物に下穴を明け、矢印を上に向けて下穴に入れる



ワッシャーの座面が締結物にあたるまで入れる



手前に引き込みナットを締め付ける



締結完了

- 施工条件及び施工状況により、引張強度・剪断強度にバラツキが生じますので充分ご注意ください。
- 安全率は使用状態により異なりますので、安全荷重を充分に考慮してご使用下さい。